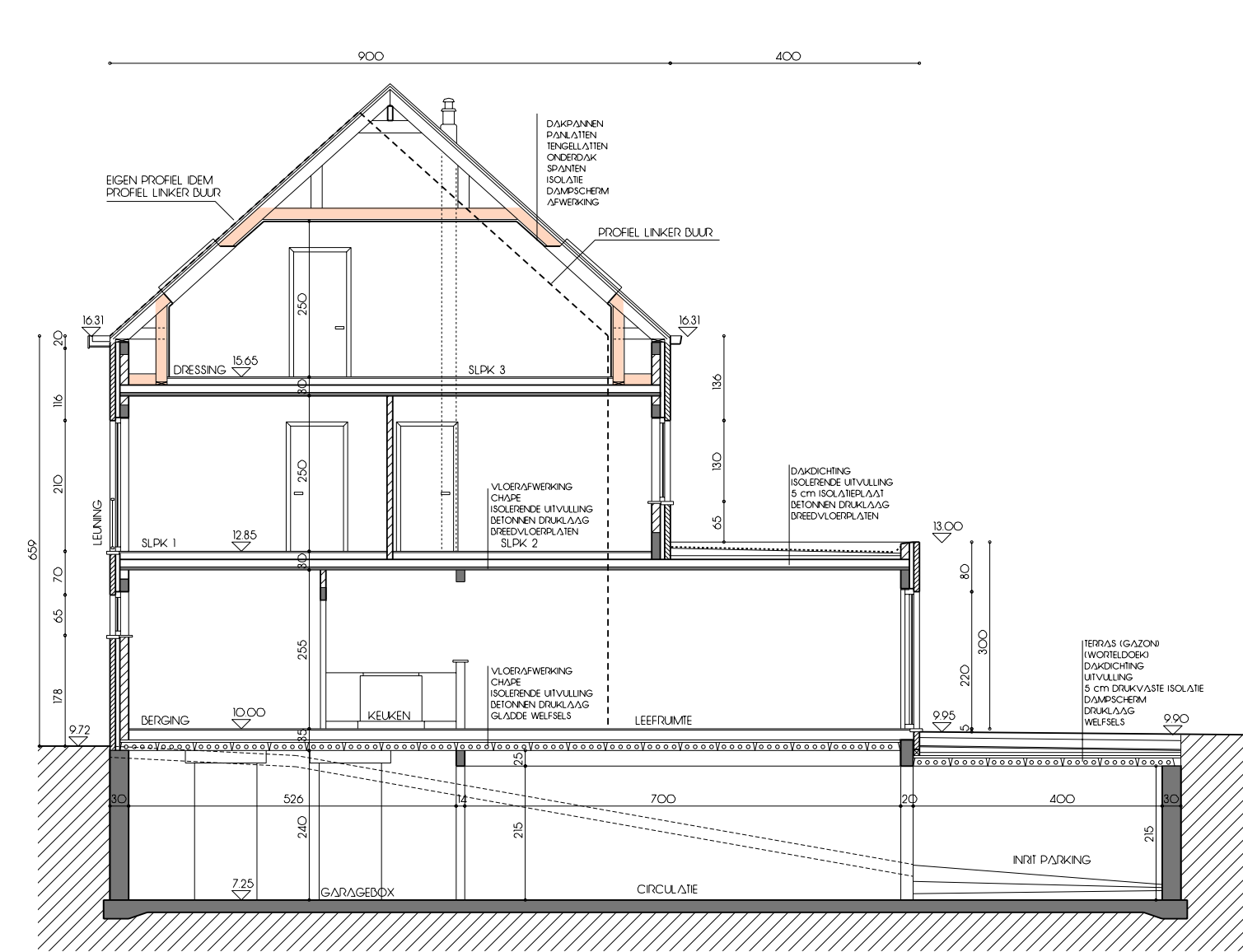
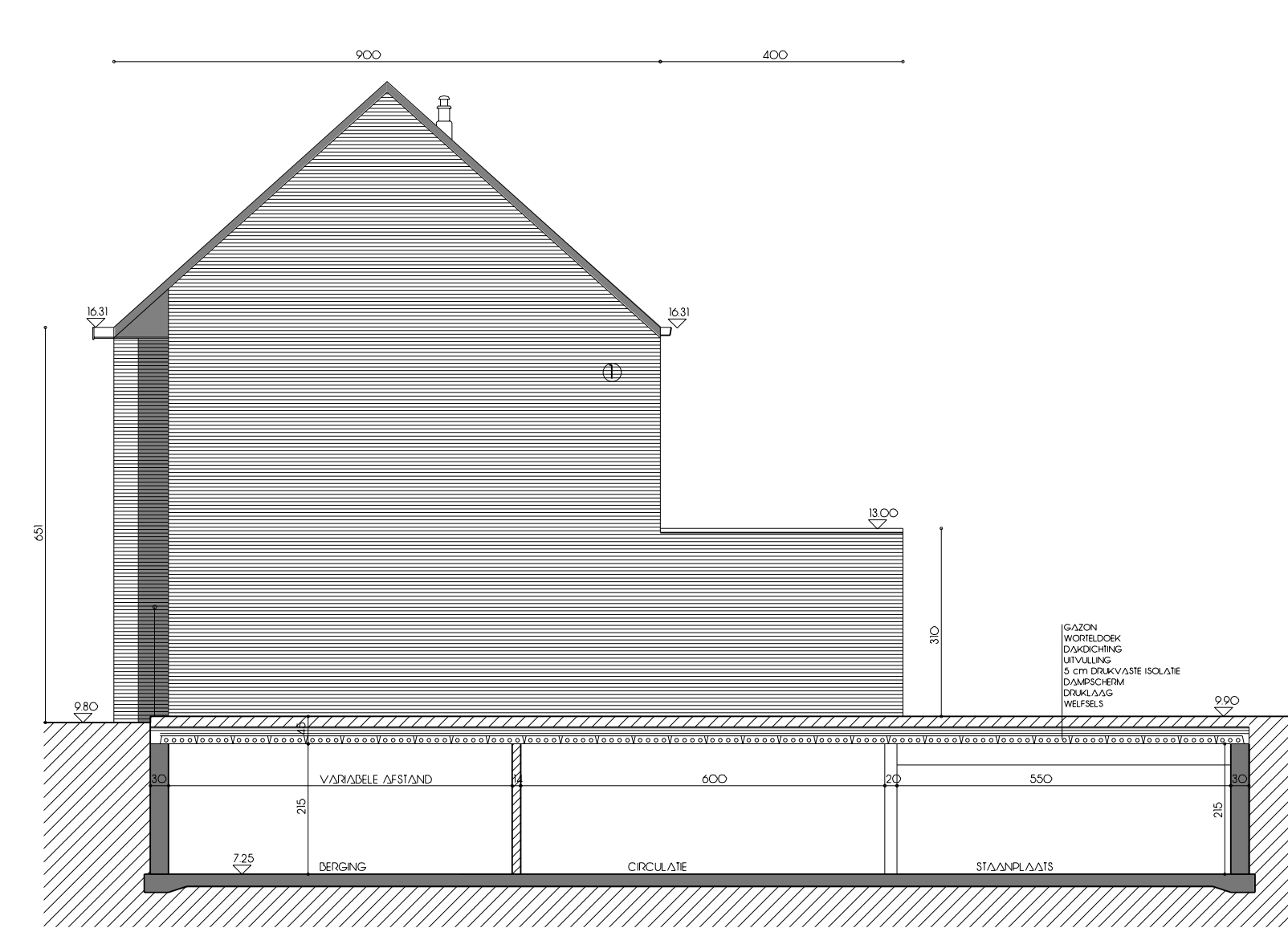


ZOLDERVERDIEPING



DOORSNEDE A - A

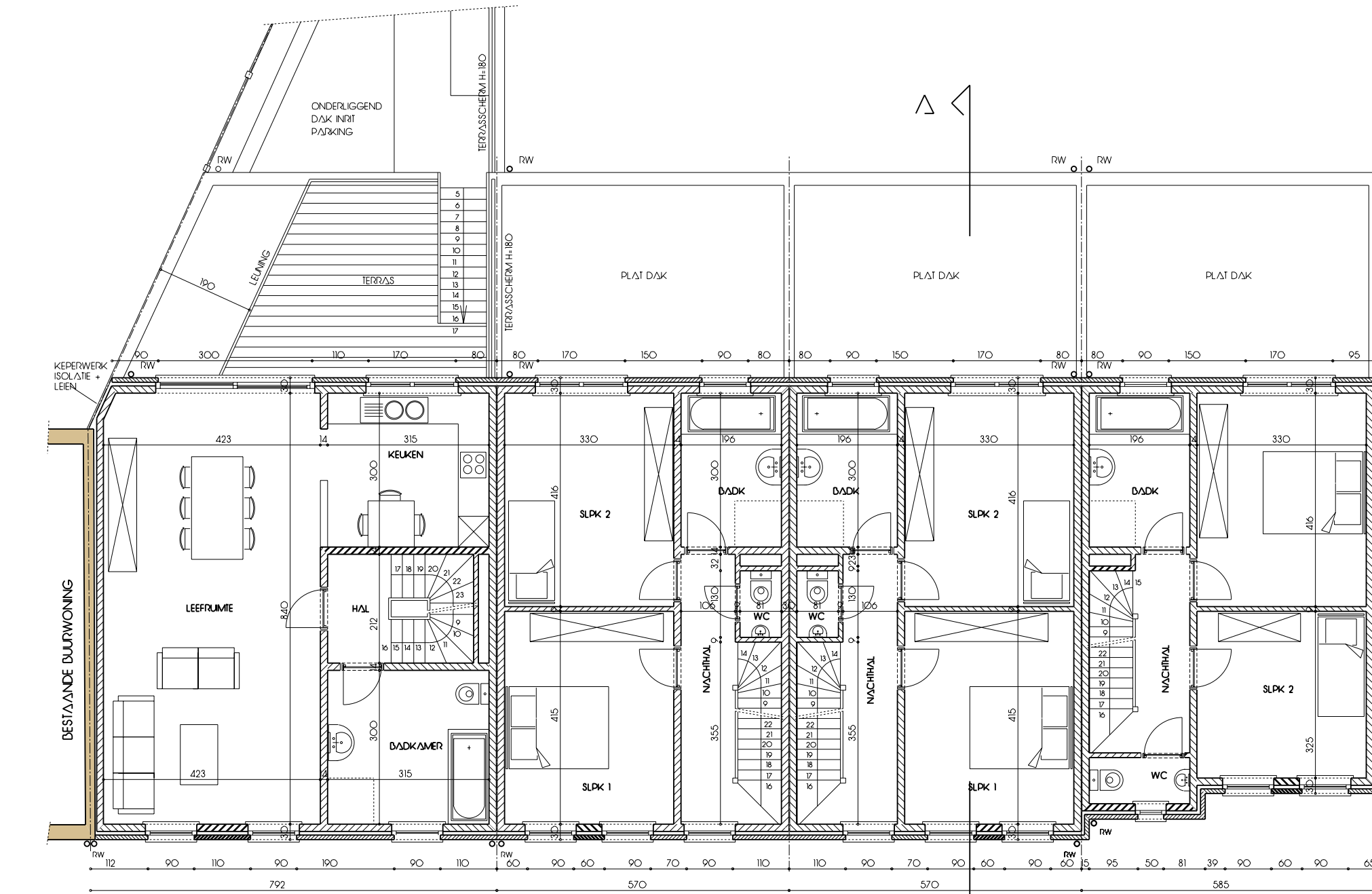


ZIJEGVEL WONING / DOORSNEDE C - C

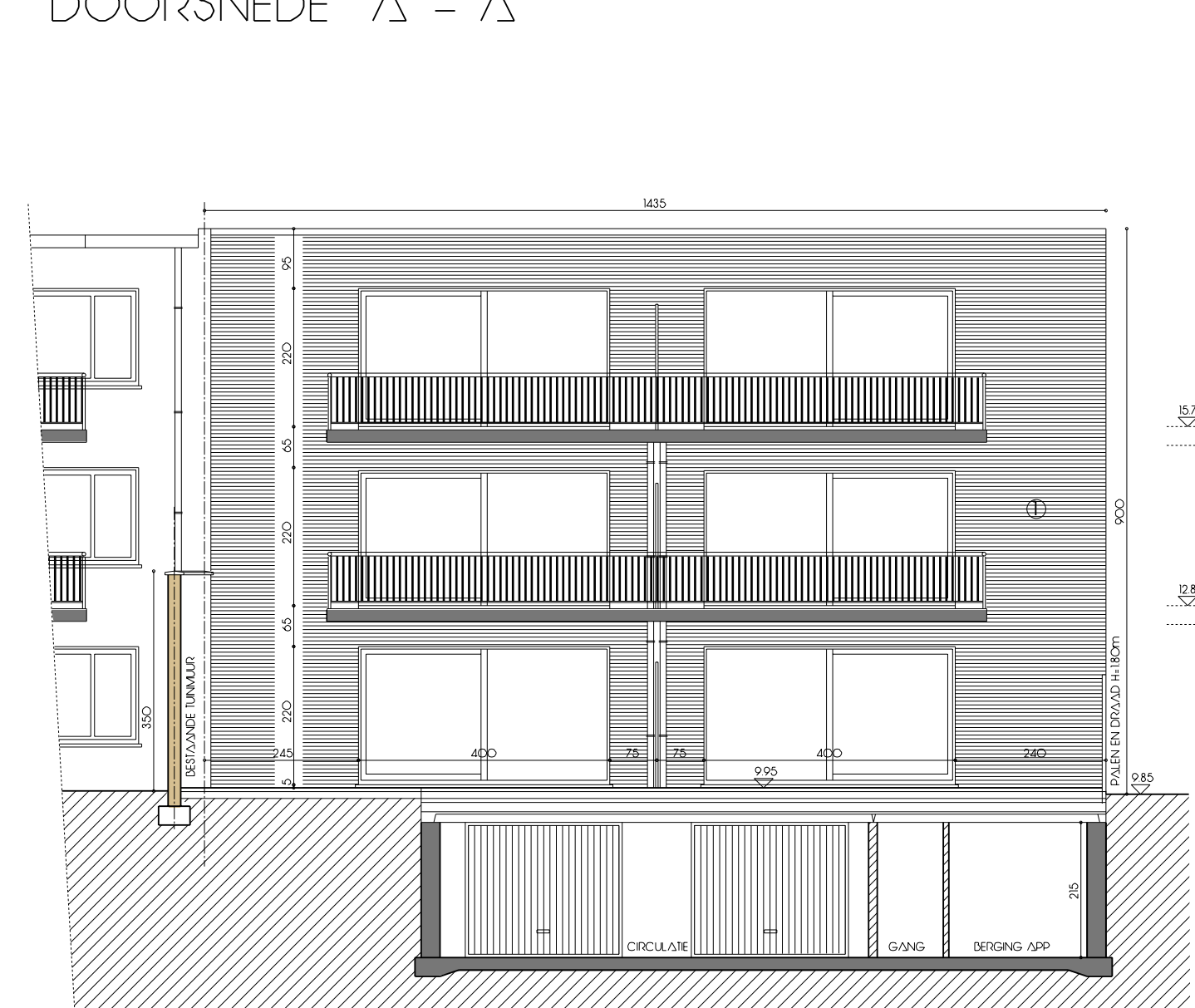


VOORGEVEL WONINGEN

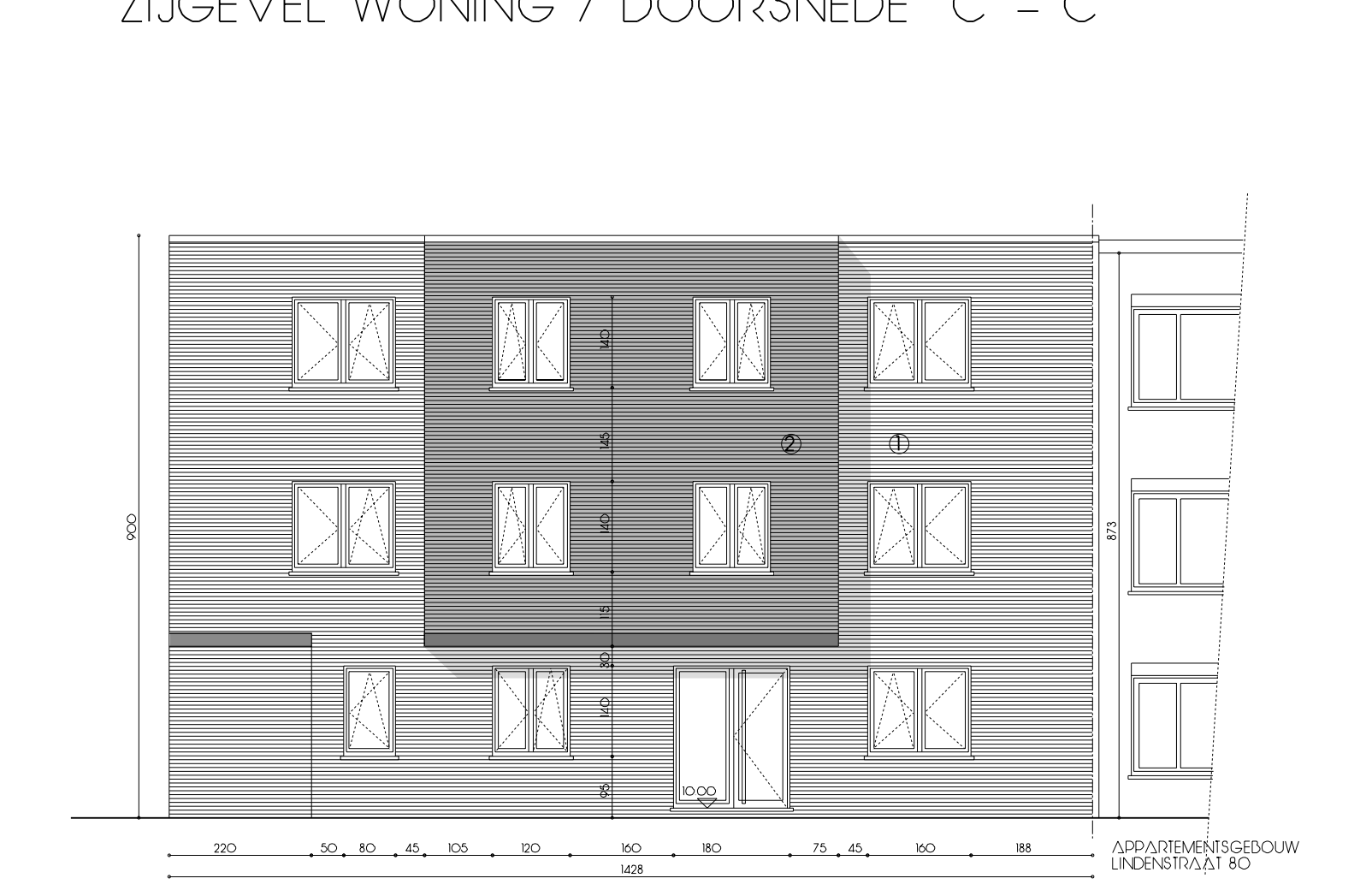
ZIJEGVEL APPARTEMENTEN



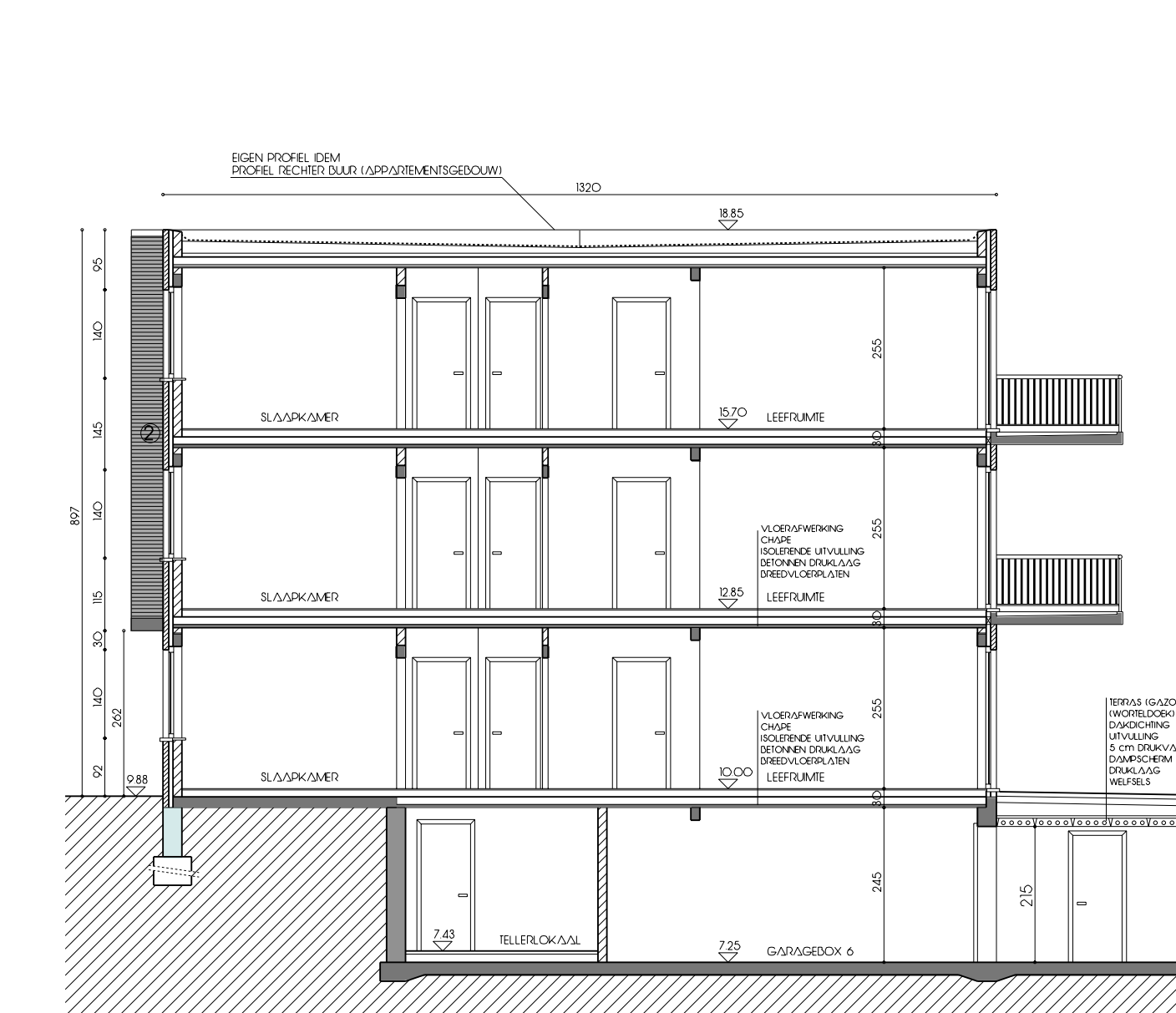
EERSTE VERDIEPING



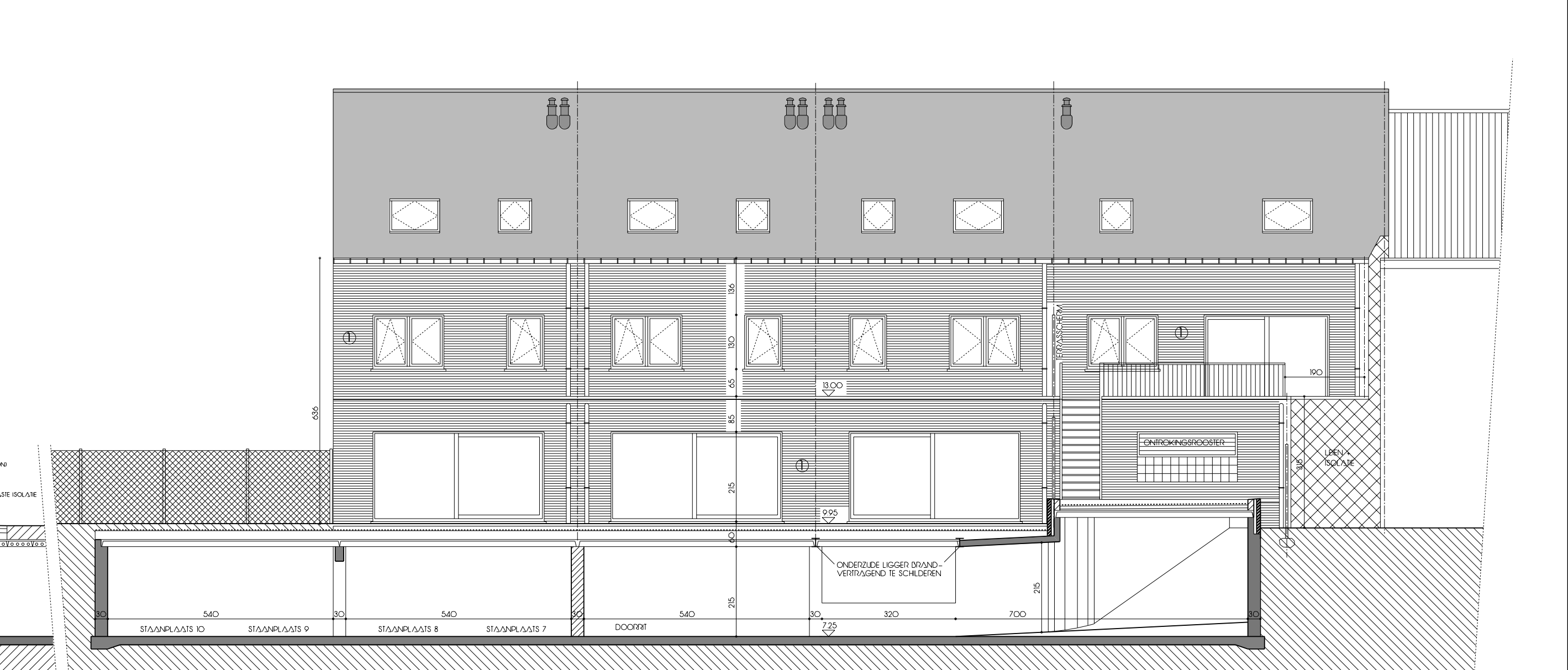
ACHTERGEVEL



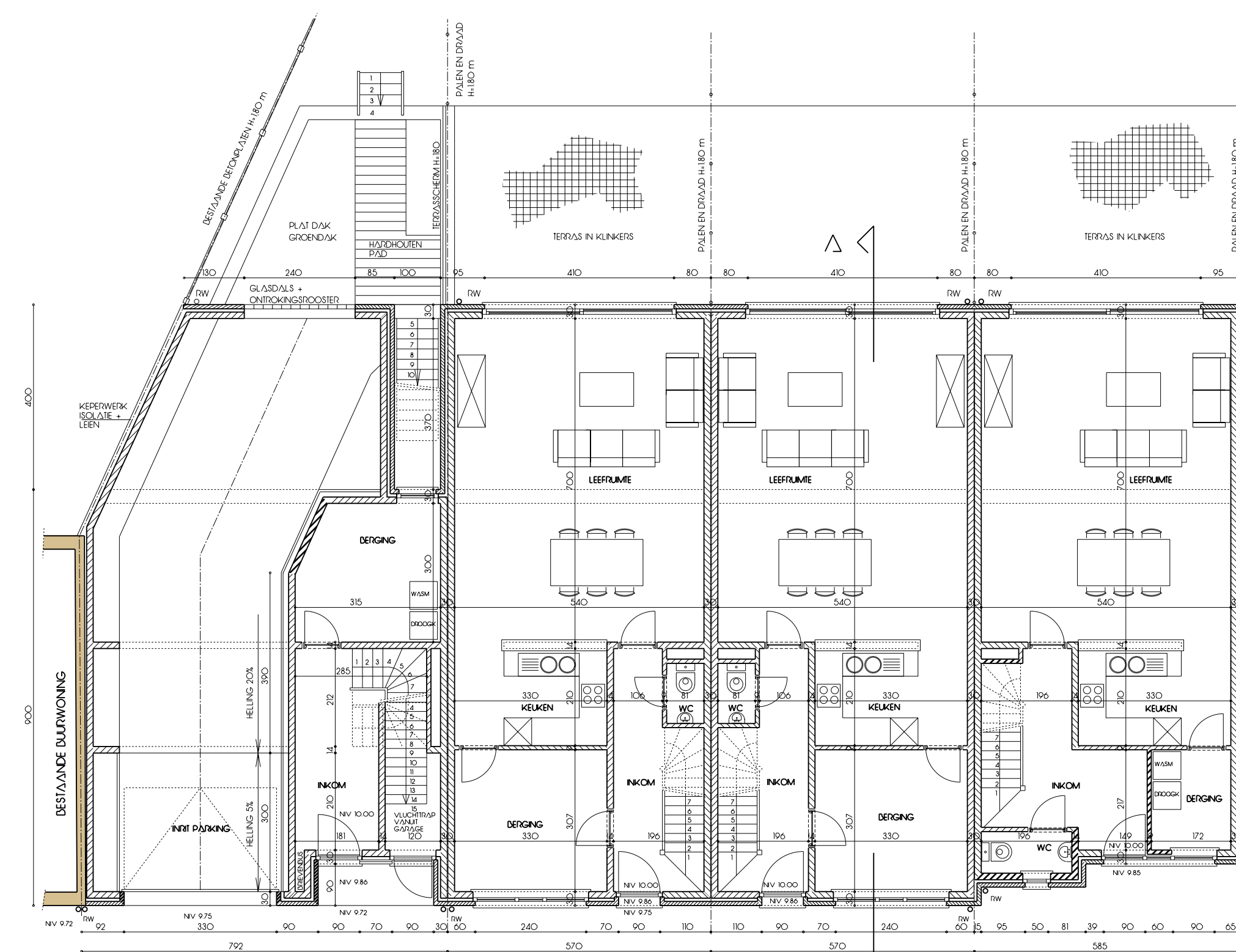
VOORGEVEL APPARTEMENTEN



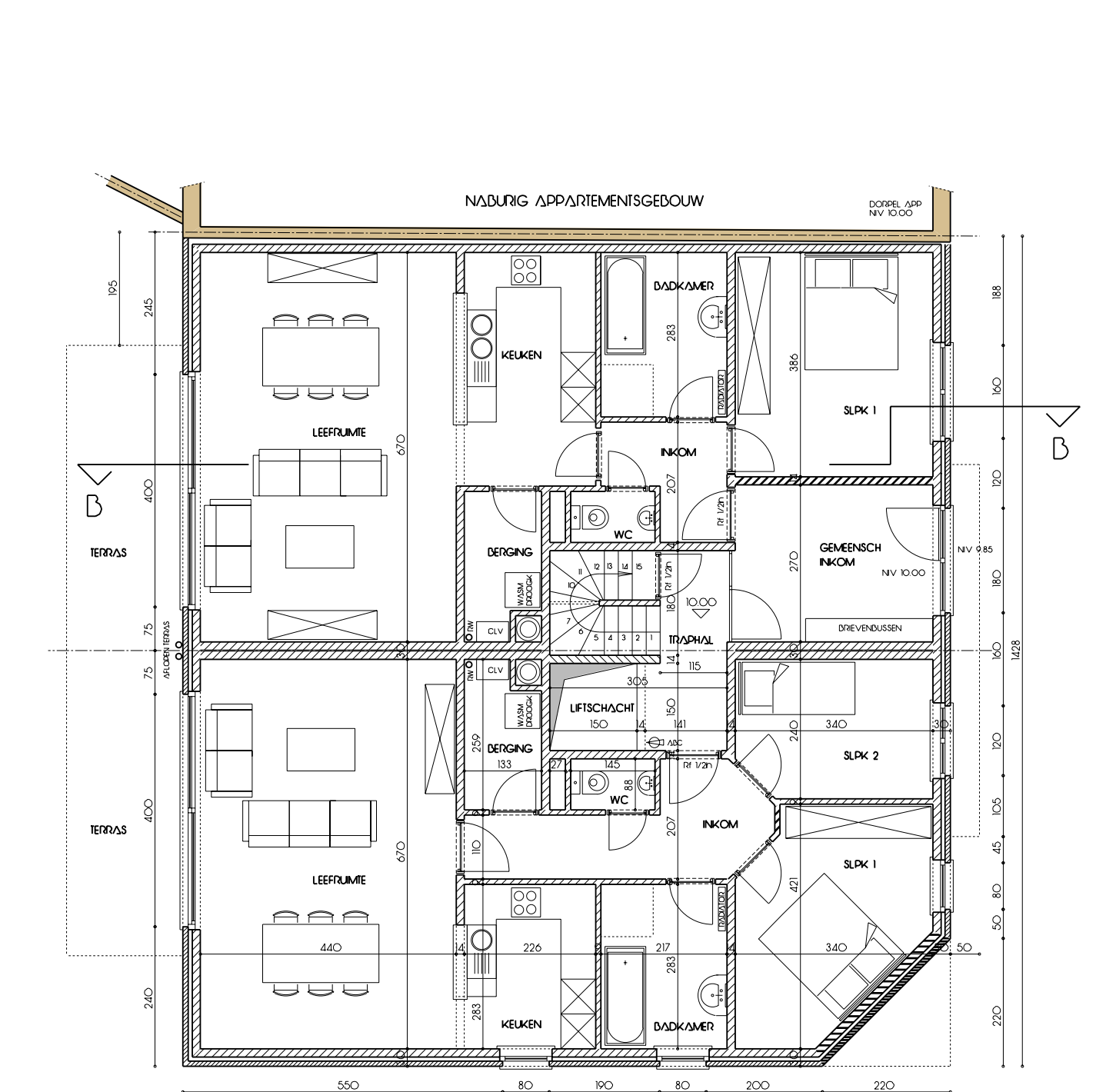
SNEDE B-B / APPARTEMENTEN



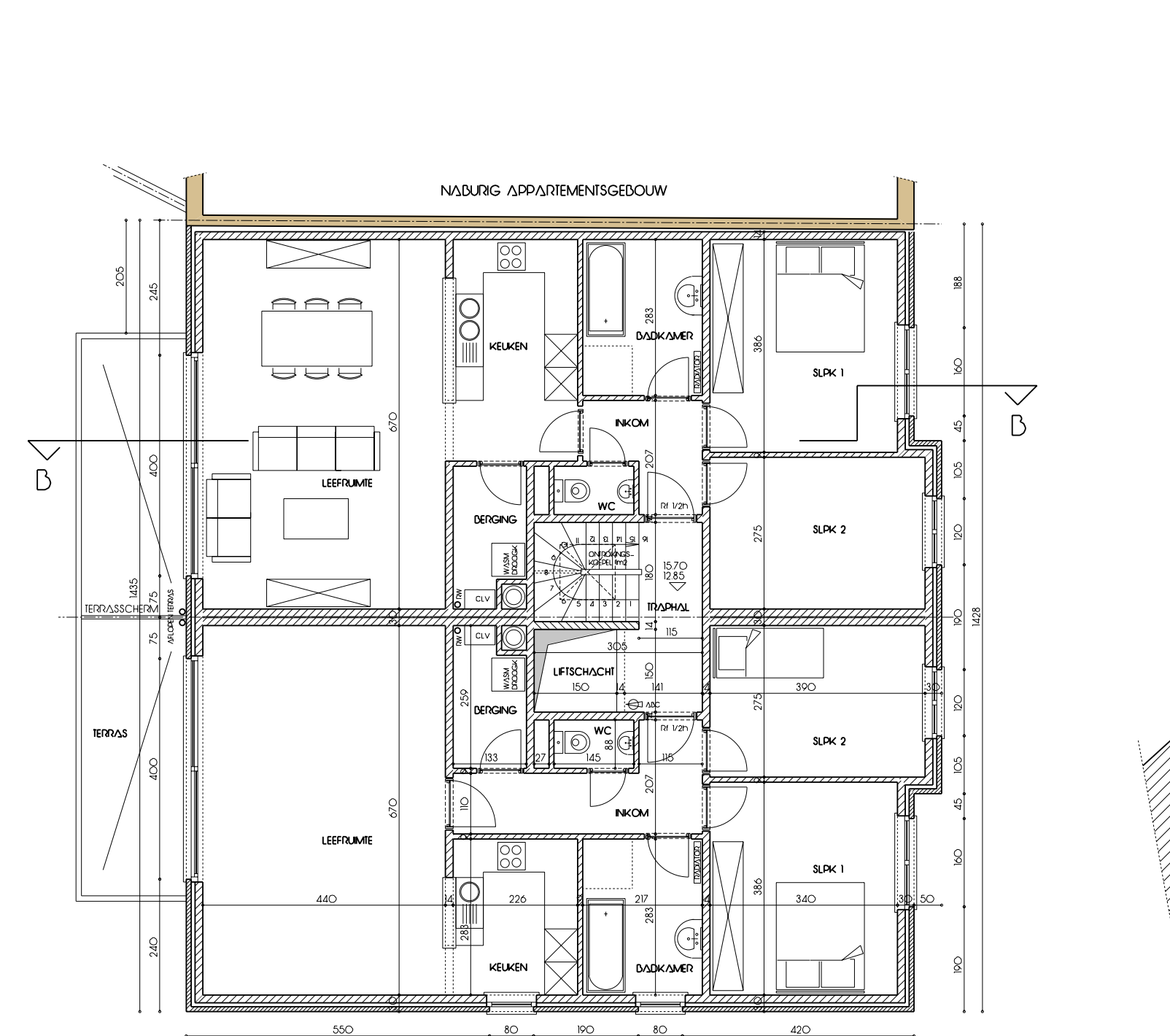
ACHTERGEVEL / SNEDE PARKEERGARAGE



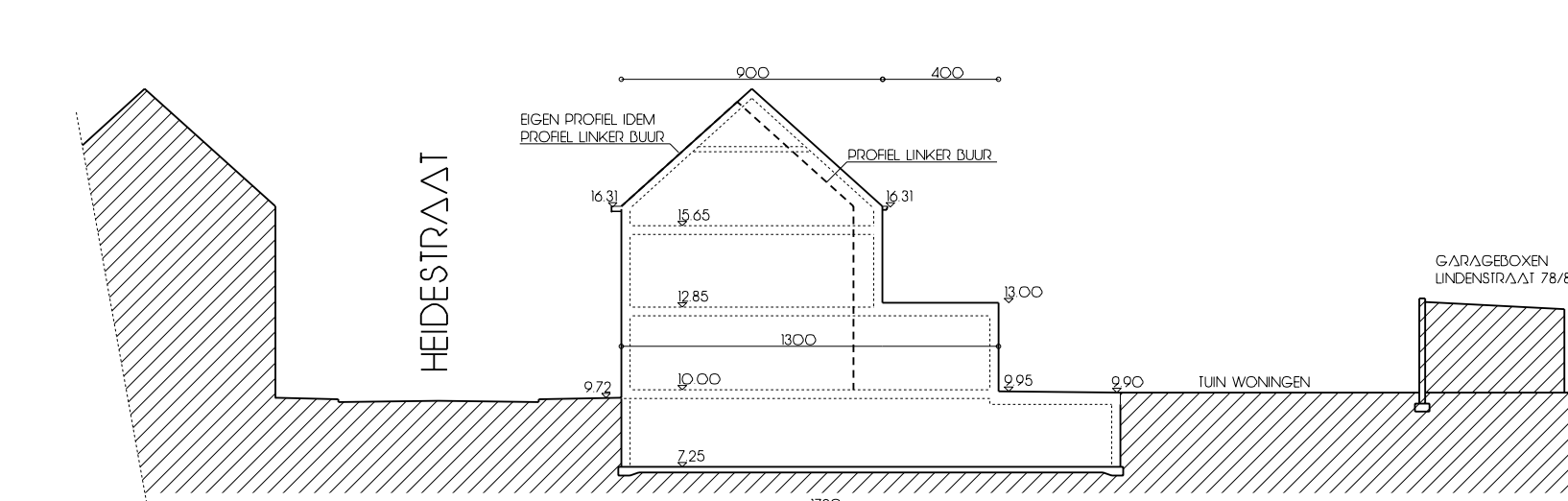
GELIJKVLOERS



GELIJKVLOERS



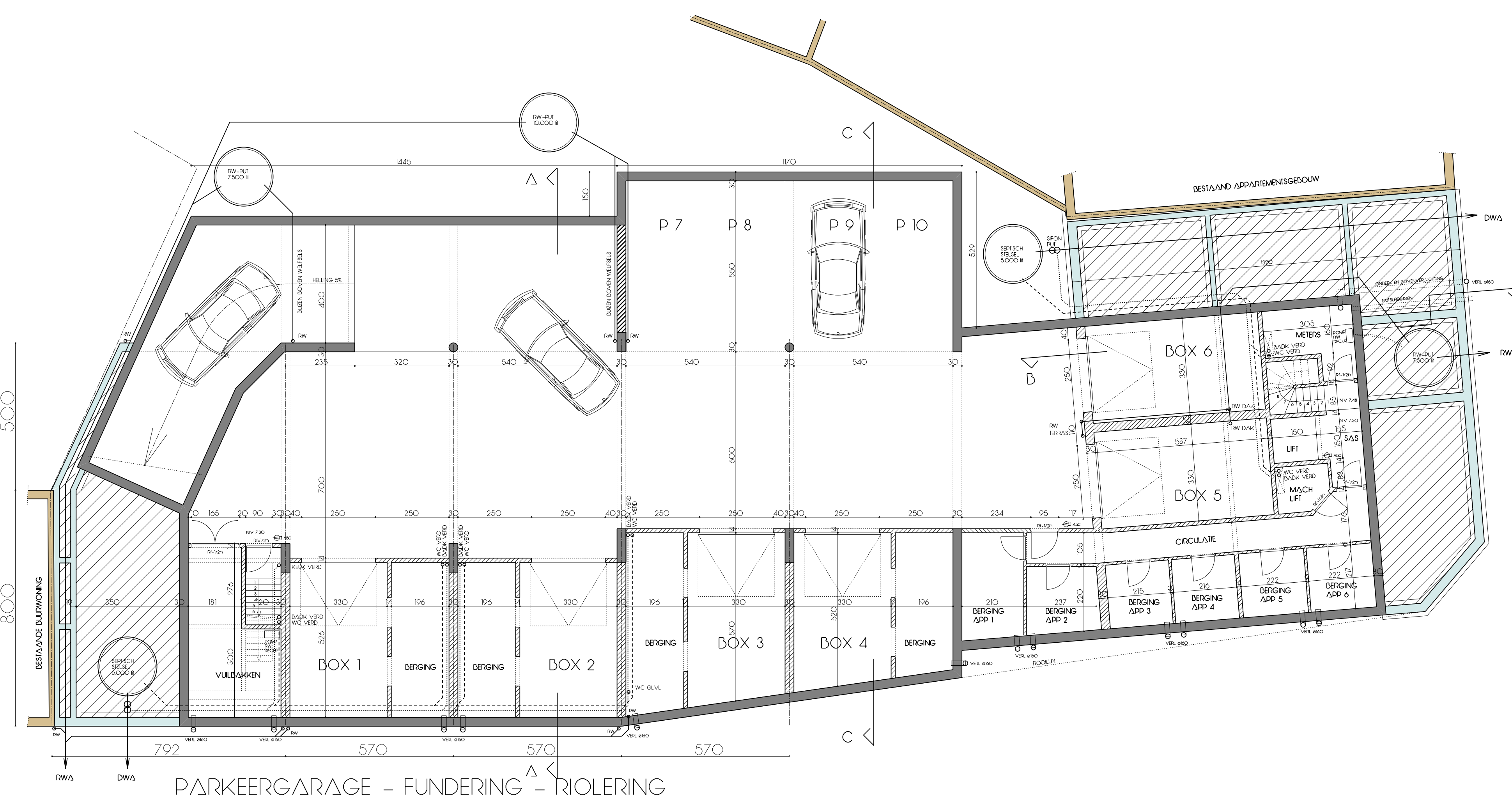
EERSTE + TWEEDE VERDIEPING



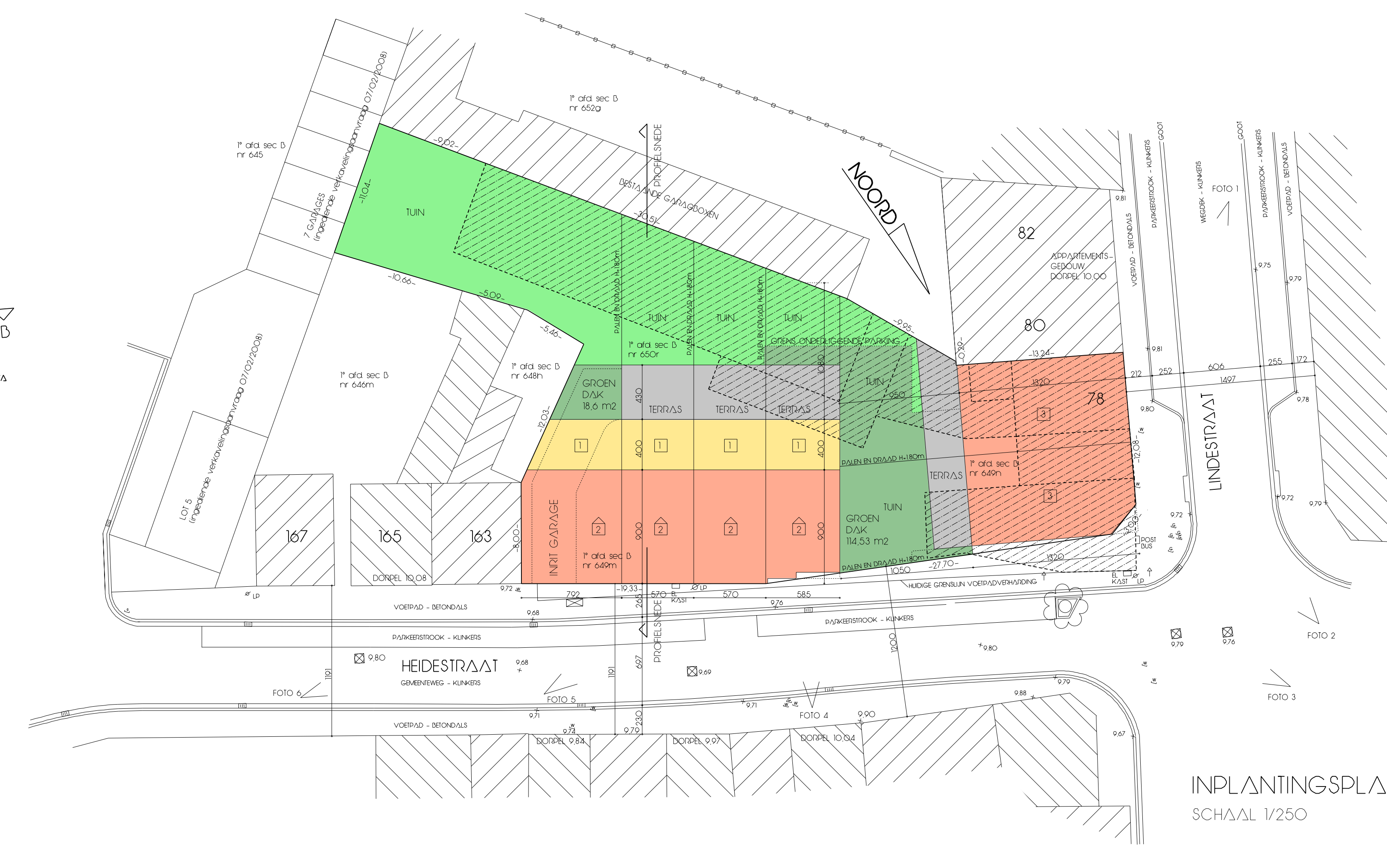
PROFIELSNEDE A - A SCHAAL 1/250

SITUERINGSPAN SCHAAL 1/15000

OMGEVINGSPAN SCHAAL 1/500



PARKEERGARAGE - FUNDERING - RIOLERING



INPLANTINGSPLAN SCHAAL 1/250

LEGENDE INPLANTING

- TE SLOPEN DELEN
- BESTAANDE BEDOEWING
- DEKSEL FROOD
- DEKSEL GLAS
- DEKSEL WIEDEL
- VELUCHTINGSDIAAL
- STRAATKOLK
- VERKEERSBORD

MATERIALEN

GEVEL: LICHTGEKLEURDE GEVELSTEN (1)
 GEVEL: DONKERGEKLEURDE GEVELSTEN (2)
 SCHERVEN: SOLIDE HOUTEN
 TERRASSEN: DONKERGEKLEURDE PREFABRICEERTE SCHERVEN
 ALUMINIUM (3)
 FLAT DAK: ROOKING + WIEDEL
 DAK: GARDAGE, GEWAPEND
 HELDEND DAK: ZWARTE STANEN
 GORTEN EN GRONDEN: ZWART

BRANDNORMEN

HET GEBOUW ZAL VOORDEEN AAN DE GELDEDE BRANDWETEN EN UITGELEID WORDEN MET DE NODIGE BRANDVEILIGHEIDEN EN VEILIGHEIDSMETRICEN EN PROTOGRAMMEN

ENERGIEPRESTATIEGEGEVING EPD-BISEN

DE WONINGEN EN APPARTEMENTEN DIENEN TE VOORDEEN AAN EEN MINIMUMAL E-PEL 45 OF EEN MAXIMUMAL E-PEL 100 UITGELEID TE WORDEN MET EEN GOEDE DAKISOLATIE

PLANLEGENDE

- BINNENMETSELWERK/ME SCHEDVEL
- BINNENMETSELWERK IN GEVELSTEN
- TE SLOPEN DELEN
- BESTAAND METSELWERK SCHEMMAAR
- FUNDERING IN BETONKOLKEN
- WUFSELS
- GEWAPEND BETON
- DAKISOLATIE
- WUFSELS
- WUFSELS

| | | |
|--|---|---|
| PROVINCIE | ANTWERPEN | |
| GEMEENTE | ZWIJNDRECHT | |
| STUDE | AANVRAAG TOT STEDENBOUWKUNDIGE VERGUNNING VOOR HET DOUWEN VAN 6 APPARTEMENTEN + 4 WONINGEN MET ONDERGRONDE PARKEERGARAGE NA SLOPING VAN EEN WONING + HANDELSZAK | |
| TERRAIN | HEIDESTRAAT - LINDENSTRAAT TE 2070 ZWIJNDRECHT 1 ^e afl. sec. B nrs. 649m, 649m, 650r | |
| OPDRACHTGEVER | DE LOOSE FLOR. B.V.B.A. DROEKDAM NOORD 29 D-9150 KRUIDEKE | |
| DATUM: | 15/05/09 | SJM BRAEM ARCHITECT HOLLESTRAAT 36 - 9150 KRUIDEKE TEL 03 774 02 24 FAX 03 774 02 24 E-mail: samerem@versaraad.be |
| SCHALEN: | 1/100 1/250 | |
| DOSS. NR. | O9-053 | |
| WIJZIGINGEN | ARCHITECT | AANVRAGER |
| | 26.09.08 VOORONTWERP 1 | |
| | 25.11.08 VOORONTWERP 2 | |
| | 25.03.09 VOORONTWERP 3 | |
| | 20.04.09 VOORONTWERP 4 | |
| | 15.05.09 DOUWANVRAAG | |
| VOORBEHOUDEN AAN DE OPENBAARE INSTELLINGEN | | |
| GEMEENTE | STEDENBOUW EN RUIMTELIJKE ORDENING | |
| DOSS. NR. | DOSS. NR. | |